



MASTER

ACCESSORI PER SERRAMENTI PROGETTATI PER DURARE
FASTENING ACCESSORIES PLANNED TO LAST

WEEEN

Windows
Green

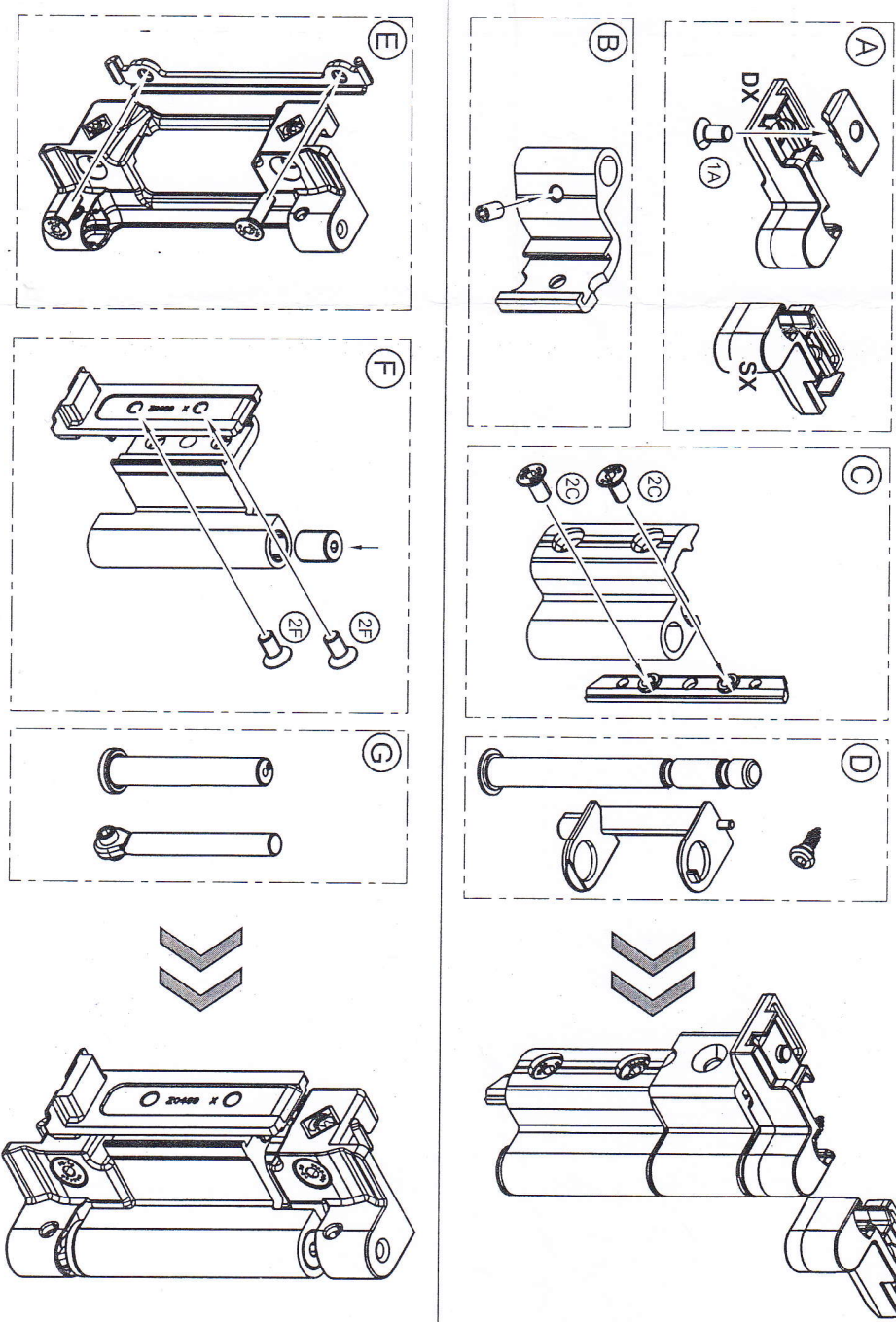
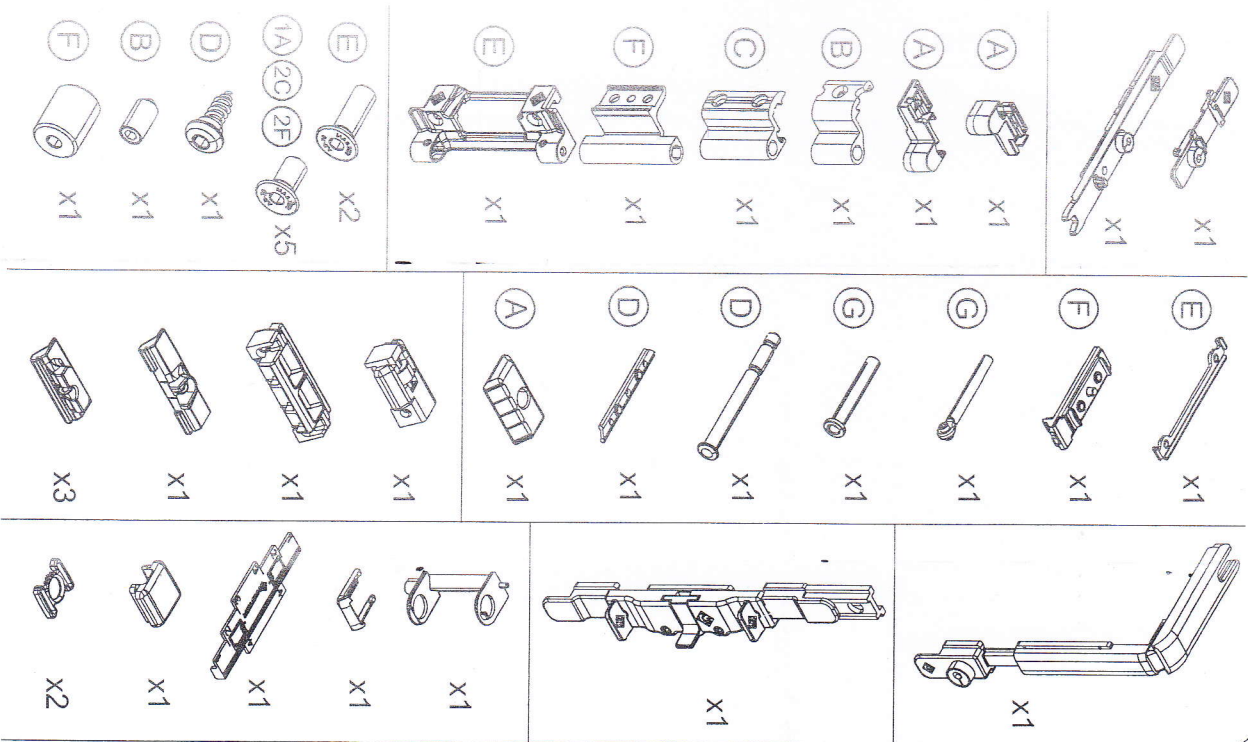
Per sistemi Erre
For Erre system

Kit anta ribalta neutro - Art. 3451G.1
Neutral kit for tilt and turn - Art. 3451G.1

Per eventuali chiarimenti chiedere
info al nostro Uff. Tecnico
tel: 080.4959823

For other information contact our
technical office at:
+39.08.04.95.98.23

CONTENUTO CONFEZIONI | PACKAGING CONTENTS



- IT** ATTENZIONE: la verniciatura a polvere dei prodotti Master richiede un tempo di polimerizzazione di 20 min. alla temperatura di 180°C con spessore vernice max 70/80µm.
- EN** ATTENTION: powder coating of Master products requires 20 minutes of polymerization at 180°C with paint thickness max 70/80µm.
- FR** ATTENTION: le laquage à poudre des produits Master demande un temps de polymérisation de 20 min. à la température de 180°C avec épaisseur de laquage max 70/80µm.
- ES** ATENCIÓN: para el lacado en polvo los productos de Master se necesitan 20 minutos de polimerización a 180° y el espesor de la pintura tiene que ser max 70/80µm.
- PL** UWAGA: powłoka proszkowa produktów Master wymaga 20 minutowej polimeryzacji w temperaturze 180°C. Grubość powłoki lakierniczej max 70/80µm.
- RS** ВНИМАНИЕ: для порошковой окраски продуктов Master требуется 20 минут полимеризации при температуре 180 °C и толщина лакокрасочного покрытия должен быть не более 70/80 микрон.