



Руководство пользователя

**Ручной пресс
ПХ.09.465.002.000
для дверных систем**

СОДЕРЖАНИЕ

1. Назначение и использование ручного пробивочного прессы.....	3
2. Технические характеристики.....	3
3. Техническое описание.....	4
4. Транспортировка и установка.....	4
5. Порядок работы.....	4
6. Техническое обслуживание.....	4
7. Приложение	5

1. НАЗНАЧЕНИЕ И ИСПОЛЬЗОВАНИЕ РУЧНОГО ПРОБИВОЧНОГО ПРЕССА

Ручной пробивочный пресс модель №5 ПХ.09.465.002.000 предназначен для обработки паза под замок в дверных системах ТП-45 и ТПТ-65.

Укомплектован пробивочным штампом.

Ручной пресс позволяет упростить обработку профилей и ускорить процесс сборки оконно-дверных конструкций. Соблюдается высокая точность производимой операции. Пресс удобен и надежен в эксплуатации. Поставляется в собранном виде. Гарантируется отсутствие деформаций в готовых профилях.

Ручной пресс может использоваться в процессе обработки профилей как в стационарных условиях, так и непосредственно на объекте остекления, при установке оконно-дверной системы.

2. ТЕХНИЧЕСКИЕ ХАРАКТЕРИСТИКИ

<i>ПАРАМЕТР</i>	<i>ЗНАЧЕНИЕ</i>	<i>ЕДИНИЦА ИЗМЕРЕНИЯ</i>
Ход штока	40	мм
Рабочая температура	0-40	°С
Развиваемое усилие	До 1500	кг
Габаритные размеры	250 x 1900 x 890	мм
Вес	43	кг

3. ТЕХНИЧЕСКОЕ ОПИСАНИЕ

Ручной пробивочный пресс состоит из станины, установленной на плате, рычажного механизма перемещения штока и пробивочного штампа, закрепленного на плате. Работа пресса осуществляется при помощи ручного управления.

Приложение - общий вид ручного пресса и порядок установки профиля.

4. ТРАНСПОРТИРОВКА И УСТАНОВКА

Оборудование поставляется на деревянных поддонах обшитых прочным картоном. Подъем и перемещение ручного пресса осуществляется при помощи ручной тележки с подъемником.

Хранить упакованное оборудование необходимо в закрытых помещениях без повышенной влажности и температуры.

Убедиться перед использованием ручного пресса, что он не был поврежден во время транспортировки.

Ручной пресс должен жестко закреплен винтами к столу (верстаку) через отверстия в плате.

5. ПОРЯДОК РАБОТЫ

Поворотная ручка ручного пресса находится в верхнем положении.

Вставить профиль до упора и резким движением повернуть ручку пресса вниз. По окончании пробивки поднять ручку вверх и вынуть профиль.

При необходимости удалить алюминиевые отходы из зоны работы штампа.

6. ТЕХНИЧЕСКОЕ ОБСЛУЖИВАНИЕ

- периодически смазывать рабочие поверхности пуансонов и матриц специальным маслом VOELUBE или его аналогом ;
- при хранении ручного пресса смазать его внешние поверхности маслом, препятствующим образованию коррозии ;
- очищать ручной пресс от алюминиевых отходов .



SHOHAM
MACHINERY LTD.

Ручной пресс модель N5 ПХ.09.465.002.000 для дверной системы ЗАО "ТАТПРОФ"

Предназначен для обработки паза 20x194 под замок
в дверной системе ТП-45 и ТПТ-65.

Габариты : 250 x 1900 x 890 мм.

Вес : 43 кг.

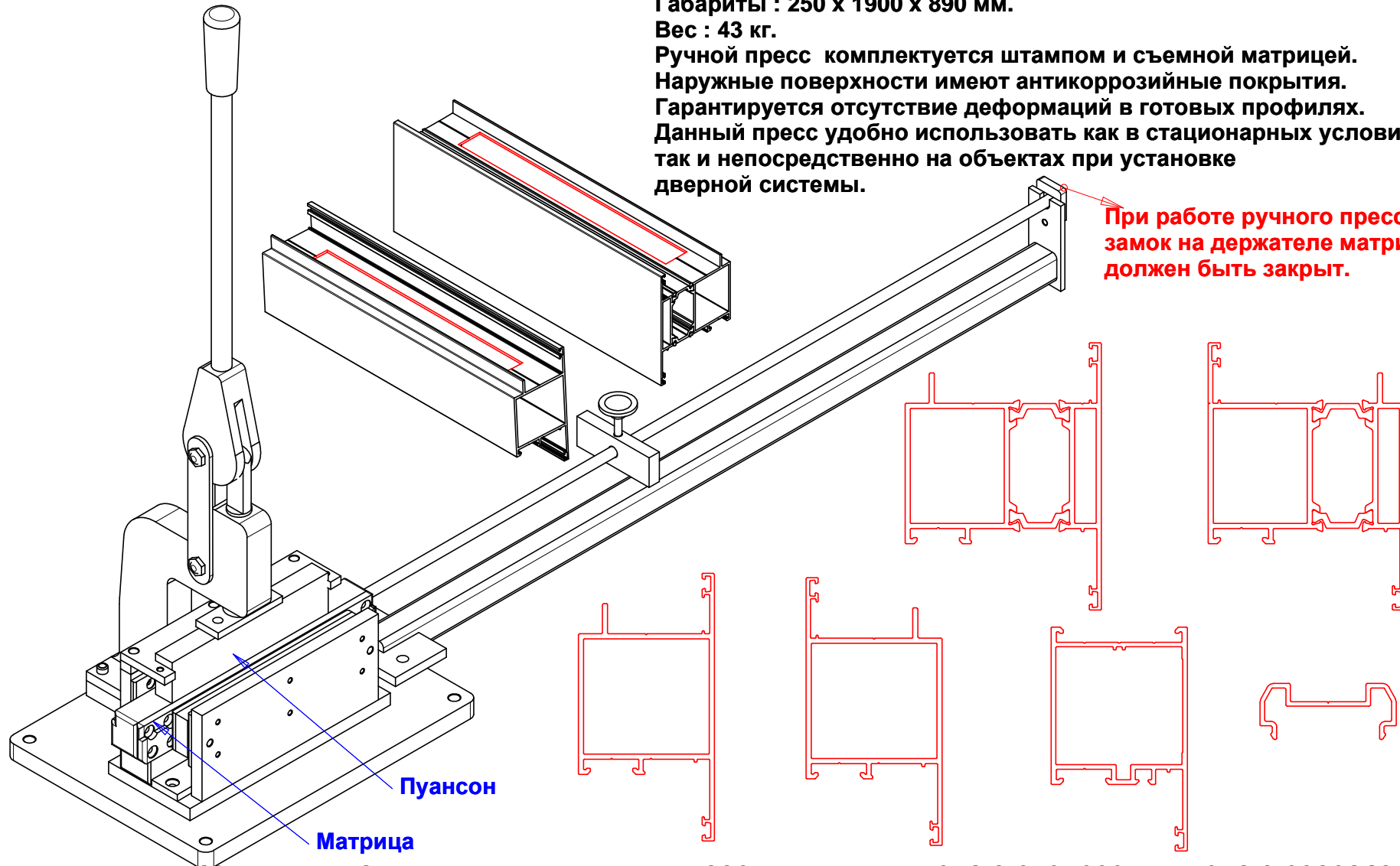
Ручной пресс комплектуется штампом и съемной матрицей.

Наружные поверхности имеют антикоррозийные покрытия.

Гарантируется отсутствие деформаций в готовых профилях.

Данный пресс удобно использовать как в стационарных условиях,
так и непосредственно на объектах при установке
дверной системы.

При работе ручного пресса
замок на держателе матрицы
должен быть закрыт.



Address: 10 Hakishor St. Industrial-Zone Holon 58867, Israel ; Tel. 972-3-6797600, Fax. 972-3-6830213

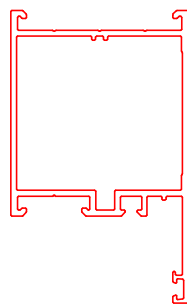
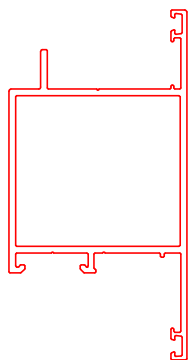
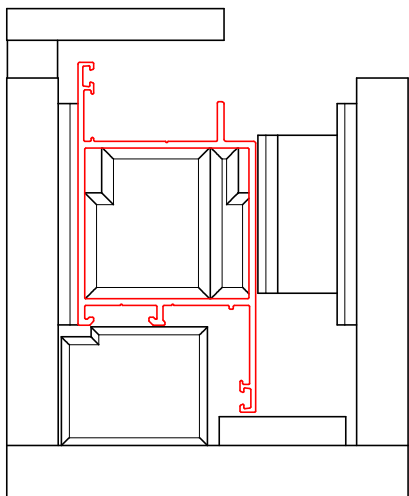
Website: www.shoham-mach.co.il , E-mail: info@shoham-mach.co.il



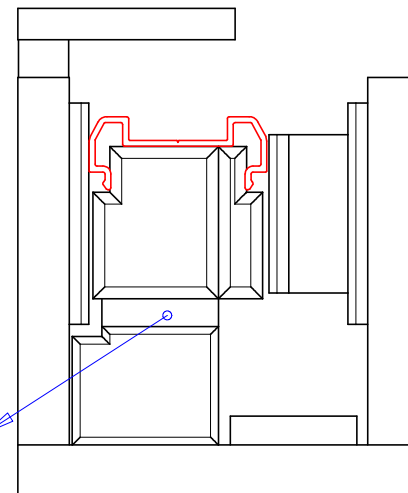
SHOHAM
MACHINERY LTD.

модель N5 ПХ.09.465.002.000

1



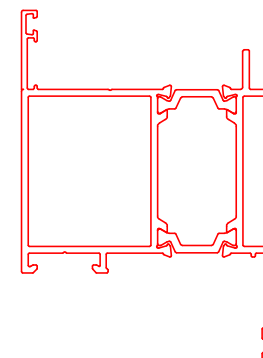
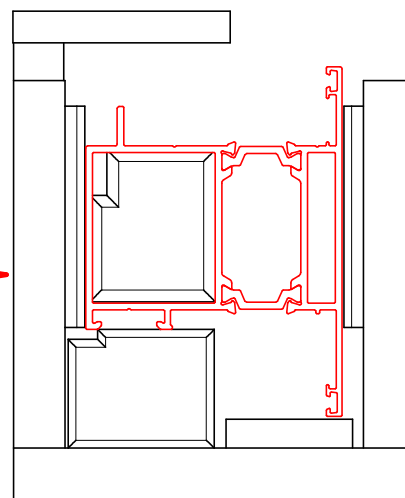
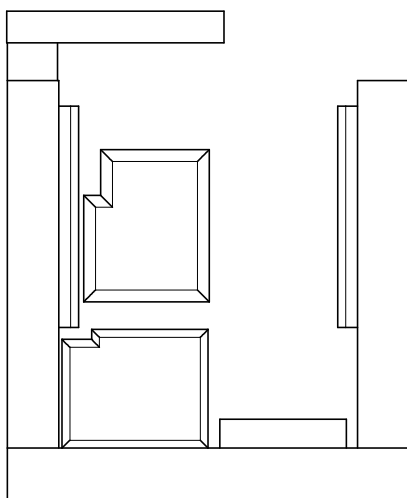
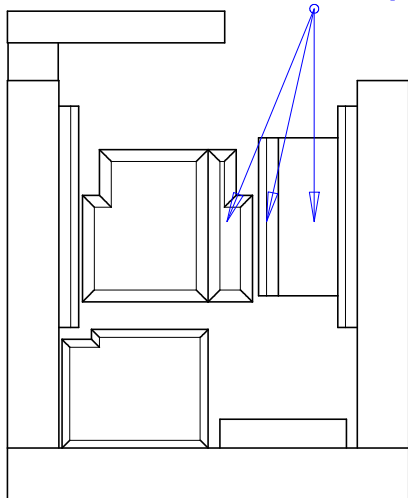
2



Добавить плату N°2

3

Отсоединить



Address: 10 Hakishor St. Industrial-Zone Holon 58867, Israel ; Tel. 972-3-6797600, Fax. 972-3-6830213

Website: www.shoham-mach.co.il , E-mail: info@shoham-mach.co.il

THIS DRAWING IS THE PROPERTY OF SHOHAM MACHINERY LTD AND MUST NOT BE COPIED OR REPRODUCED WITHOUT THEIR PERMISSION ©2007